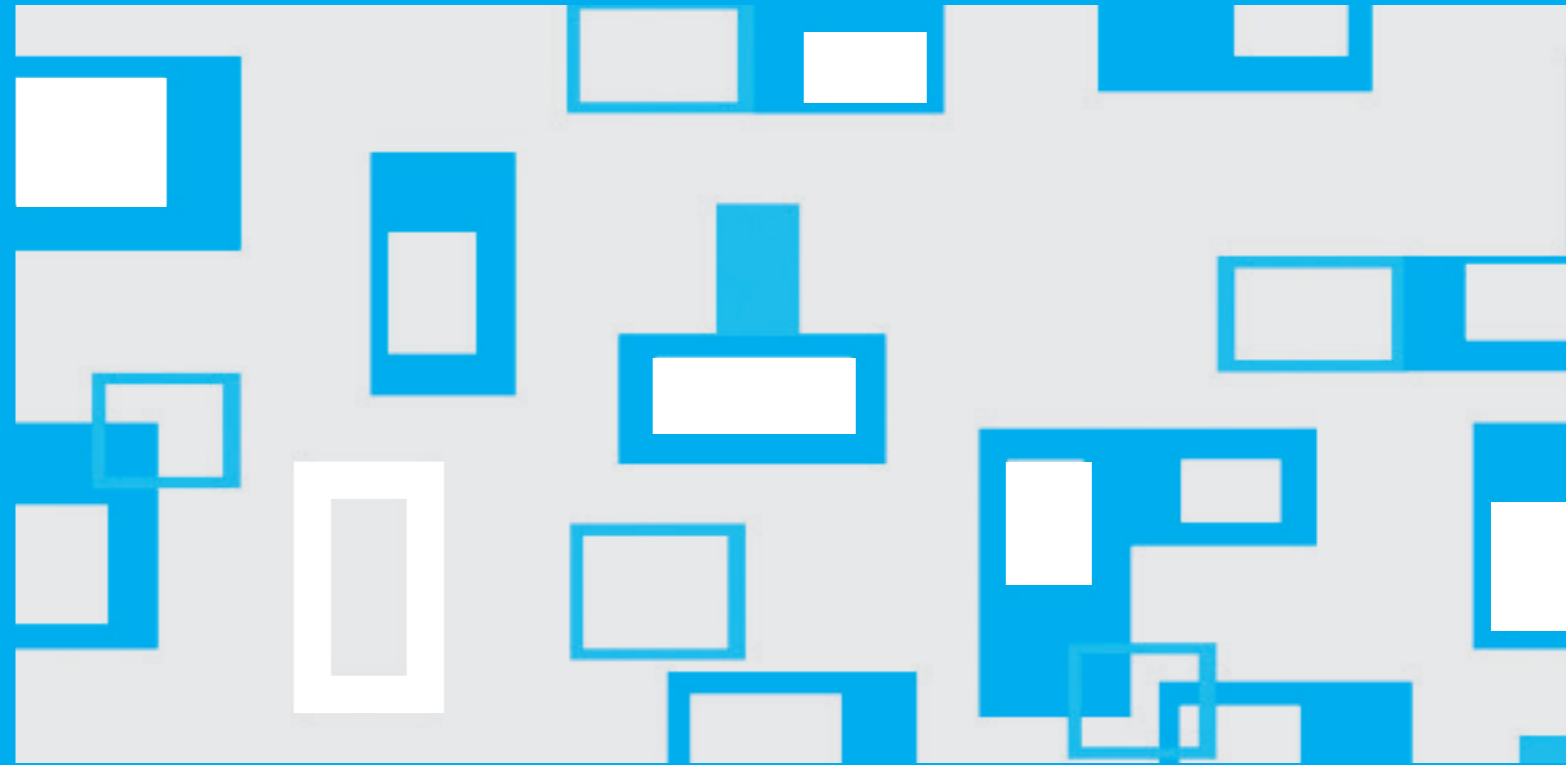


Rapporto sull'Ambiente 2005 Canon Italia



Dal Kyosei all'ambiente.

La politica di Canon per un futuro migliore.



Le azioni di Canon, in Italia come nel mondo, sono ispirate alla filosofia del Kyosei. Un sistema di valori che promuove uno sviluppo armonico della società anche attraverso un'assunzione di responsabilità rispetto all'impatto che ogni attività può avere sull'ambiente. Seguendo questo principio Canon ha stilato una Carta dell'Ambiente che stabilisce le direttive e le regole in base alle quali Canon opera.

Le direttive ambientali del Gruppo Canon

- Offrire il proprio contributo alla società, sviluppando prodotti, tecnologie di valutazione e processi produttivi all'insegna di una attività aziendale rispettosa dei principi di conservazione ambientale.
- Valutare l'entità dell'impatto ambientale prima di procedere al design e allo sviluppo di un prodotto, al fine di realizzare apparecchiature che, una volta in funzione, ottimizzino il consumo di energia e di risorse ambientali.
- Attivare su scala mondiale processi produttivi rispettosi dell'ambiente, riducendo la produzione di materiali di scarto e il consumo di energia.
- Lavorare in sinergia con gli enti governativi per la definizione di strategie ambientali e la loro realizzazione.
- Sostenere attivamente a livello nazionale e internazionale il movimento per la protezione ambientale, in qualità di impresa socialmente responsabile.
- Promuovere, tra i dipendenti Canon, la consapevolezza nei confronti della conservazione ambientale, attraverso attività di formazione e sensibilizzazione.



ISO 14001

La scelta ambientale di Canon Italia.

Nella Carta dell'Ambiente del Gruppo Canon sono racchiusi i principi fondamentali della politica ambientale di Canon Italia. Per perseguire gli obiettivi indicati da questi principi, Canon Italia ha stabilito una serie di misure che regolano le proprie attività in funzione delle normative vigenti, italiane ed europee. Tutto questo molto prima dell'entrata in vigore del DPR 915 del 1982.

Canon Italia si è dotata di una struttura dedicata alla gestione e al monitoraggio di tutte le attività aziendali che hanno, o potrebbero avere, un impatto ambientale.

L'Ufficio Qualità, Sicurezza, Ambiente presiede a tale struttura. Le persone che ne fanno parte forniscono il proprio supporto all'azienda, ma anche a Partner che rispondono alle caratteristiche tecniche e commerciali richieste da Canon Italia. L'ente SGS ha riconosciuto a Canon Italia i requisiti per la certificazione di gruppo ISO14001, frutto dell'attività dell'ufficio Qualità, Sicurezza, Ambiente e degli sforzi compiuti dal personale delle sedi italiane di Canon. Canon Italia è stata tra le prime cinque sedi europee ad ottenere questo riconoscimento internazionale.

Politica per l'Ambiente di Canon Italia

La politica per l'Ambiente di Canon Italia si basa sui principi fondamentali descritti nella Carta dell'Ambiente di Canon Europa e del Gruppo Canon. Questa rispecchia le operazioni di business Canon e il loro impatto sull'ambiente.

Filosofia aziendale del Kyosei

Realizzare crescita e sviluppo aziendale contribuendo, al contempo, alla prosperità del mondo e alla felicità dell'uomo.

Filosofia Canon di sicurezza dell'ambiente

In linea con la filosofia Kyosei, perseguiamo la massimizzazione dell'efficienza delle risorse e contribuiamo alla creazione di una società che ricerchi uno sviluppo sostenibile.

Politiche fondamentali di Canon Italia per la sicurezza dell'ambiente

Perseguiamo l'armonizzazione degli interessi ambientali e di business relativi a tutte le attività di Canon e l'offerta di prodotti con minore impatto ambientale mediante strategie innovative mirate a massimizzare l'efficienza delle risorse.

Queste politiche fondamentali saranno supportate dalle seguenti regole:

1. Istituire ed adottare un sistema di gestione ambientale mirato al miglioramento continuo della sicurezza e della performance ambientale.
2. Accrescere la consapevolezza ambientale dei dipendenti di Canon Italia e incoraggiare le iniziative di tutela dell'ambiente, sia a livello individuale, sia a livello aziendale.
3. Nell'acquisto delle risorse, dare priorità a materiali, parti e prodotti con ridotto impatto ambientale.
4. Operare conformemente alla legislazione e regolamentazione ambientale e accogliere gli accordi per la sicurezza ambientale sottoscritti da Canon Europa e dal Gruppo Canon.
5. Perseguire attivamente la prevenzione dell'inquinamento, la preservazione dell'energia, la tutela delle risorse e l'eliminazione delle sostanze nocive in tutte le attività Canon.
6. Incoraggiare la raccolta e il riciclo dei nostri prodotti a fine vita.
7. Mantenere stretti rapporti con le istituzioni, la comunità, le ONG e tutte le parti interessate e divulgare attivamente le informazioni sui nostri programmi e performance ambientali.

I prodotti e le soluzioni di Canon Italia.

Concepiti per proteggere il nostro mondo.

Il "Fattore 2".

Un prodotto utilizzato quotidianamente può inquinare fino a cinque volte. Con le materie prime, durante la produzione, quando viene distribuito, mentre si utilizza e alla fine del suo ciclo di vita. Il controllo sull'impatto ambientale avviene in ciascuna di queste cinque fasi per tutti i prodotti proposti al mercato da Canon Italia. La struttura internazionale del Gruppo assicura le prime quattro fasi. A livello locale vengono stabilite le procedure di smaltimento, in coerenza con la normativa vigente.

Le iniziative prese da Canon, a livello mondiale, per ridurre l'impatto ambientale sono integrate in un progetto denominato "Fattore 2". Nato nel 2000, si propone di dimezzare entro il 2010, a parità di prodotti venduti, le emissioni di CO₂.

Per giungere a questo risultato, sono state effettuate diverse scelte. Innanzitutto quella di avvalersi di fornitori e partner in grado di operare secondo i requisiti richiesti da Canon. Nel mondo ne sono stati identificati 3.000, a cui viene offerto sostegno tecnico e tecnologico.

Durante la fase di progettazione viene attentamente valutato l'impatto ambientale causato dai prodotti durante il loro uso. In Canon questa fase, che costituisce il fulcro del lavoro dei centri di ricerca, si è indirizzata fin dai primi anni '90 verso una nuova serie di prodotti eco-compatibili.

Prodotti costruiti con materiali meno inquinanti e che, una volta in funzione, consumino meno energia e riducano le emissioni nocive come quelle di ozono.

Dal 2004 Canon commercializza prodotti privi di sostanze pericolose, anticipando quanto previsto dal recepimento italiano della Direttiva Europea RoHS (Restriction of Hazardous Substance) che limita l'utilizzo di piombo, mercurio, cadmio, cromo esavalente, PBB e PBDE nelle apparecchiature elettriche ed elettroniche.



I servizi di Canon Italia per lo smaltimento.

Progettati per non lasciare tracce.

Nel controllo dell'impatto ambientale dei prodotti Canon proposti sul mercato italiano durante il loro ciclo di vita, Canon Italia è direttamente responsabile della gestione che riguarda le fasi di dismissione, trattamento e recupero. Per organizzare queste fasi e offrire al contempo ai clienti un punto di riferimento utile a gestire ecologicamente i materiali di scarto, Canon Italia ha varato il progetto I.P.E.R. (Iniziativa Per Eliminare i Rifiuti). Grazie a questo programma toner, cartucce, parti di ricambio, apparecchiature obsolete, etc. possono essere raccolte e trattate senza che i possessori dei materiali debbano perdere tempo nel reperire la soluzione migliore per il loro smaltimento o abbiano dubbi sulla correttezza dell'opera svolta rispetto alle norme legislative.

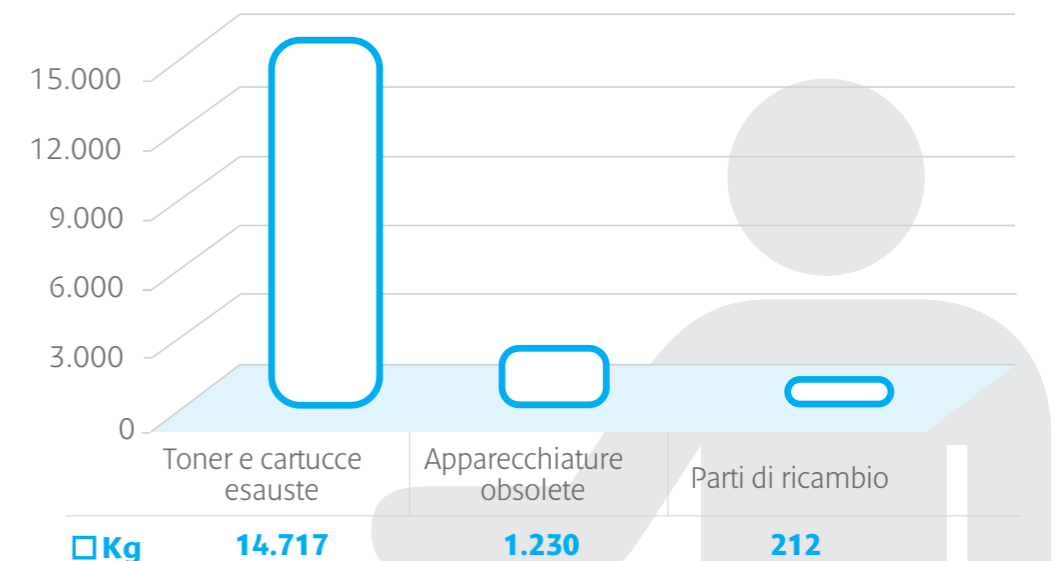
Una volta raccolti, tutti i materiali vengono stoccati in appositi siti e selezionati; cartucce, parti in metallo e in plastica vengono

così avviate ad alimentare cicli di riutilizzo delle materie prime. E' previsto che i dati già significativi sulla raccolta basata sui programmi I.P.E.R. aumentino significativamente per quanto riguarda le apparecchiature obsolete grazie all'effettiva entrata in vigore del decreto RAEE a partire dal 2006. Il decreto stabilisce infatti che i produttori di apparecchiature elettriche ed elettroniche al momento della vendita di un prodotto nuovo si facciano carico di recuperare un prodotto usato o un rifiuto equivalente. Nel 2006 Canon Italia prevede anche un aumento sostanziale di ritiri delle parti di ricambio, in quanto intende estendere su tutto il territorio nazionale il progetto I.P.E.R., fino a oggi attivo solo a Milano e Roma. Inoltre Canon Italia è stata tra le aziende promotrici di EcoR'IT, il consorzio che ha lo scopo di realizzare un sistema collettivo per la gestione dei prodotti dismessi secondo i criteri del decreto RAEE.

Quantità (Kg) e tipologie di materiali ritirati presso i clienti di Canon Italia nell'ambito dei programmi I.P.E.R.



Programma I.P.E.R. - Anno 2005



iR 6800C

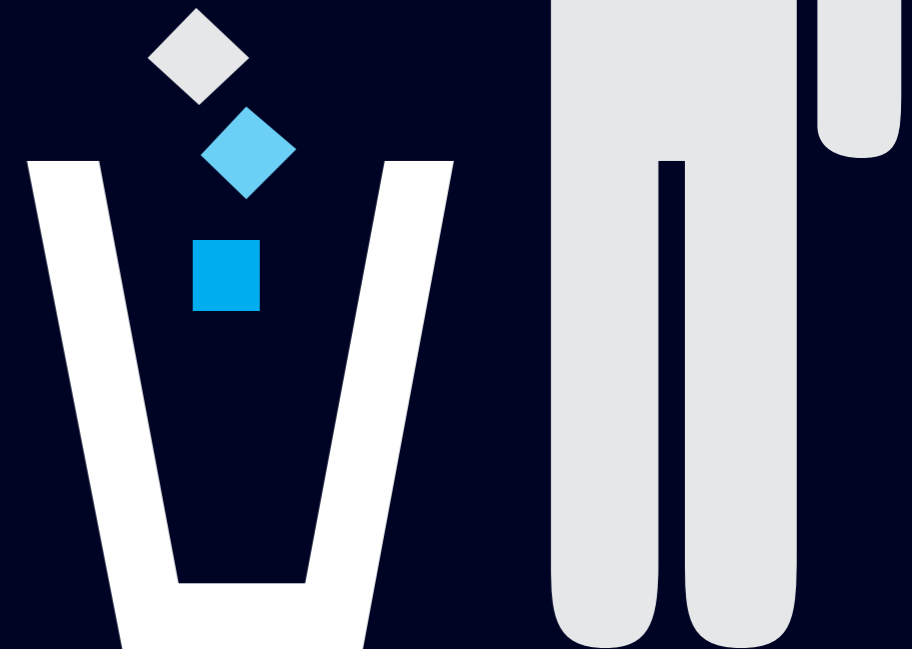


Pixma iP1500



EOS-1D Mark II

I principali prodotti Canon che hanno anticipato la direttiva RoHS



Obiettivi e risultati della politica ambientale di Canon Italia nel 2005.

Il controllo dell'impatto ambientale.

La rapidità con cui l'ambiente è stato danneggiato o distrutto negli ultimi decenni sta mettendo in discussione un sistema economico che ha incoraggiato un sempre maggiore consumo delle materie prime e dell'energia elettrica a danno dell'equilibrio dell'ecosistema planetario. La risposta a questa situazione non può che andare nella direzione di una riduzione di questi consumi. Quindi un'azienda socialmente responsabile non può che attuare un'accurata politica di gestione ambientale che, ogni giorno e in ogni operazione, cerchi di mettere un segno negativo di fronte ai valori dei consumi registrati il giorno precedente. In accordo con il Kyosei e con la Carta dell'Ambiente, Canon Italia si pone quindi come obiettivo, attraverso un insieme organizzato di procedure operative, di consumare e di inquinare ogni giorno un po' meno, con la consapevolezza che, se questi piccoli numeri saranno moltiplicati nel tempo, coinvolgendo sempre più soggetti responsabili, diverranno un contributo indispensabile alla preservazione del mondo che conosciamo. Per questo Canon Italia effettua e presenta una vasta opera di monitoraggio sulle proprie azioni e sui progressi ottenuti, perché ogni piccolo passo compiuto ci avvicina a un risultato importante per tutto l'ambiente e la società.

Impatti ambientali di Canon Italia

1. Impatti derivanti dalle attività di ufficio		
a) Consumi energetici	Energia elettrica Metano Gasolio	
b) Consumo di materie	Carta Consumabili	
c) Produzione rifiuti	Raccolta indifferenziata Raccolta differenziata	
2. Impatti derivanti dalle diverse tipologie di servizi (vendita, noleggio, assistenza tecnica)		
a) Consumo di carburante		
b) Produzione rifiuti	Ritiro cartucce e toner esausti Ritiro parti di ricambio Ritiro apparecchiature obsolete	

Gli impatti ambientali causati da Canon Italia sono determinati da consumi energetici, da consumi di materie, dalla produzione di rifiuti e naturalmente dall'impatto ambientale dei prodotti immessi sul mercato.

Per quanto riguarda il ciclo di vita dei prodotti, sono i progetti a livello mondiale e a sviluppare azioni e procedure che consentano di giungere agli obiettivi fissati. Per le aree in cui è invece interessata direttamente l'azienda Canon Italia è stata adottata una politica di controllo, sensibilizzazione del personale, selezione dei fornitori e differenziazione nella raccolta dei rifiuti i cui risultati sono stati analizzati e comparati in senso cronologico.

Impatto	Indicatore	2004	2005
Consumo elettricità	Kwh/n. dipendenti	3.433	3.562
Riscaldamento	TEP/m ²	0,00168	0,00162
Consumo di carburante	l/flotta aziendale	2.265	2.047
Consumo di carta	kg ordinati/n. dipendenti	43	42
Produzione rifiuti	Kg/n. dipendenti	Dato non disponibile	111,1
Formazione del personale	% dip. formati/totale	12%	25%

Indicatori di performance

Indicatori di performance ambientale descritti dal Sistema di Gestione Ambientale per il monitoraggio dei consumi e il raggiungimento degli obiettivi.

L'obiettivo di abbattere le emissioni di CO₂.

Uno dei principali obiettivi di tutto il Gruppo Canon consiste nella riduzione delle emissioni di biossido di carbonio. Grazie all'implementazione del Sistema di Gestione Ambientale del Gruppo, Canon Italia è riuscita ad abbattere del 4,81% le emissioni di biossido di carbonio nel 2005 rispetto al 2004. L'aumento del consumo di gasolio verificato invece tra questi due periodi è causato dall'apertura della sede di Peschiera Borromeo avvenuta proprio nel 2004.

Impatto	Emissione CO ₂ 2004	Emissione CO ₂ 2005	Bilancio emissioni CO ₂
Energia elettrica	773.080	820.184	+6,09%
Metano per riscaldamento	179.199	166.776	-6,93%
Gasolio per riscaldamento	12.283	18.424	+50,00%
Carburante	2.317.349	2.117.859	-8,61%
Carta	16.381	16.316	-0,40%
Totale	3.298.291	3.139.559	-4,81%

I risultati della Gestione Ambientale di Canon Italia.

Il Sistema di Gestione Ambientale di Canon Italia ha raggiunto importanti traguardi sulla strada di un progresso che porti a un più equilibrato rapporto tra sviluppo e ambiente. Questi successi di dati e di metodologia hanno tra l'altro portato a importanti riconoscimenti, come la certificazione dei Sistemi di Gestione Ambientale basata sulle norme UNI EN ISO 14001 e il prestigioso riconoscimento Award Ecohitech, assegnato a Canon Italia per ben 3 volte grazie alle molteplici attività a favore dell'ambiente sviluppate dall'azienda.

Tuttavia il percorso è ancora lungo e vi sono aree in cui c'è ancora moltissimo da fare. Per esempio è necessario incidere maggiormente sui consumi di energia elettrica, i cui valori non sono stati abbattuti secondo l'obiettivo indicato, anche a causa di uno spostamento temporale dei piani di razionalizzazione previsti per quest'area di intervento. L'importante però è proseguire con costanza, passo dopo passo, numero dopo numero, per avvicinarci al giorno in cui l'ambiente e il mondo in cui viviamo non saranno più messi in pericolo dalle azioni dell'uomo, ma anzi potranno trarre beneficio dalle sue attività e dal suo sviluppo.

Obiettivo 2005	Traguardo	Successo	Obiettivo 2006
SISTEMI DI GESTIONE			
Ottenimento Certificazione ISO 14001:2004 di gruppo	Certificazione ottenuta	Si	Mantenimento certificazione
Mantenimento Certificazione ISO 9001:2000	Certificazione ottenuta	Si	Mantenimento certificazione
CONSUMI ENERGETICI			
Riduzione consumo di energia elettrica del 5%	+3,8%	No	Riduzione consumo di energia elettrica del 5%
Riduzione consumo di metano e gasolio per il riscaldamento del 2%	-4%	Si	Consolidamento del consumo
Riduzione consumo di carburante per le autovetture del 5%	-10%	Si	Consolidamento del consumo
CONSUMO DI MATERIE E PRODUZIONE RIFIUTI			
Riduzione consumo di carta dell'1%	-1%	Si	Ottimizzazione dell'acquisizione dati
Monitoraggio della produzione di rifiuti (acquisizione dati sulle frazioni differenziate e indifferenziate prodotte)	Acquisizione dati completata	Si	Raggiungimento del 75% di riciclaggio rispetto al totale dei rifiuti prodotti
Installazione di ecobox IPER ACTIVA al 20% dei clienti con più di 5 macchine		Non rilevabile	Ottimizzazione dell'acquisizione dati
PERSONALE			
Formazione del personale nell'ambito di corsi di carattere ambientale (50%)	25%	No	Formazione del 100% di personale interno ed esterno coinvolto nel Sistema di Gestione Ambientale
Realizzazione convenzione con ATM	Convenzione non realizzata	No	
EMISSIONI DI CO₂			
Riduzione delle emissioni di biossido di carbonio dell'1%	-4,81%	Si	Riduzione delle emissioni di biossido di carbonio dell'1,5%

Obiettivi stabiliti dal Sistema di Gestione Ambientale e traguardi raggiunti nel corso del 2005. Obiettivi per il 2006.